



Webサイト分析ツール「アナトミー」

アクセス解析とSEO分析が1つに

株式会社シンメトリック

アナトミーのミッション

自サイトについて「素早く・理解できる形で・より深く知る」

Webサイトの運営に不可欠な、GA4・サーチコンソールのデータを誰でも理解できる形で簡単に取り出せるようにすることが、アナトミーのミッションです。

これらのデータには、多くの課題と改善のヒントが隠されています。アナトミーを使って、GA4・サーチコンソールのデータから新たな発見をしましょう！

Webサイト分析の課題点

- データ取得に時間が掛かり、手間が多く、ミスしやすい
 - GA4・Search Consoleを扱うには専門知識が必要
 - 定義が異なるので2つのツールの条件を合わせることが難しい
 - シームレスにデータを見比べることができない
 - アクセス権が必要でデータ共有にExcelワークが発生する
- データがぶれやすく、把握しにくい
 - 期間や条件設定が複雑で、作業者ごとにデータが異なる
 - URLだけで認識するので実コンテンツが意識しにくい
 - ディレクトリ単位での集計方法がない
 - ツール、ブラウザ、ソースなど1URLの情報把握に使うツールが多すぎる

アナトミーが目指すもの

- 最小限の設定で、最重要なデータを得ること
- データ単位を正しく、常に一定に揃えること
- Search Console/GA4のデータをシームレスに見せること
- データの連続性や関係性をもとに一覧性を持たせること
- URLでなく、スクリーンショットでデータを認識させること
- 1 URLの情報をできる限り多く同時表示すること

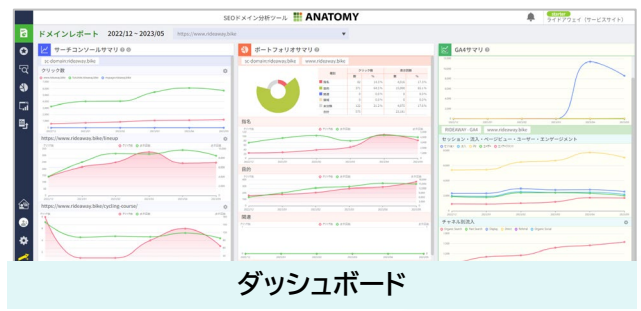
製品構成・体系

分析対象のサイトを「**ホスト**」または「**ディレクトリ**」の単位で登録します。



サイト全体でも一部のコンテンツでも自由に抜き出し

登録サイトのGoogleサーチコンソールとGA4からデータを自動取得し、ビジュアル化した4つの「**ダッシュボード**」と「**タイルビュー**」のレポート画面を通してWebサイトを分析します。



月次・週次サマリー 全体把握



登録ページ+サイト構造 ユーザー動線



Search Console



Google Analytics GA4

プラン一覧

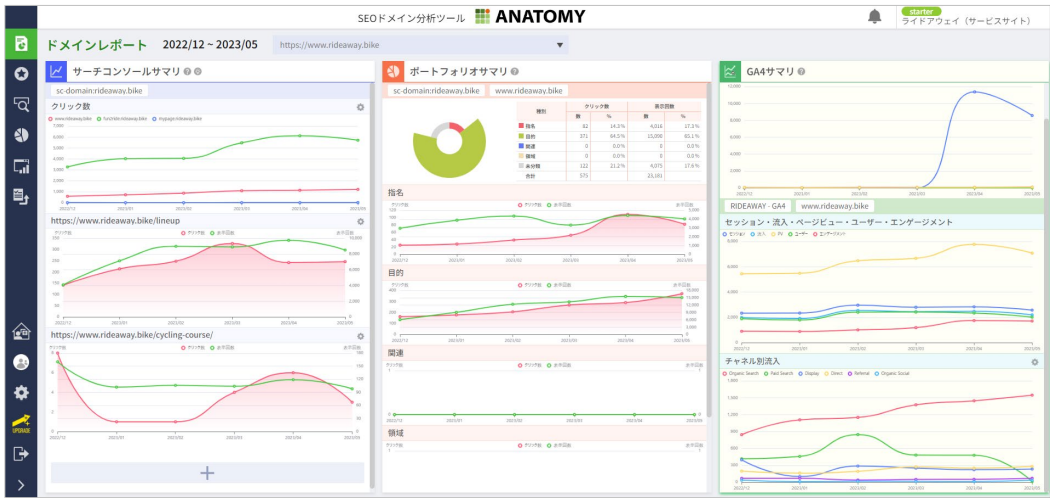
すべて税別表記

プラン名	Dashboard	Starter	Expert	Enterprise
価格	無料	月額¥3,000~	月額¥12,000~	ask
ダッシュボード	○	○	○	○
タイルビュー	×	○	◎（高機能）	◎（高機能）
複数ホスト統合	×	5個まで	5個まで	複数可
ユーザー招待	10名まで	10名まで	10名まで	ご提案
インデックスURL数 （※）	上限なし	~3,000URL	~3,000URL	
登録URL	10URL	80~240URL	80~240URL	
対応業務 対応機能	全体サマリー 登録URL詳細 登録キーワード詳細 週次チェック 月次チェック	SEO分析 動線解析 週次チェック 月次チェック （広範囲）	過去比較分析 流入分析 SEO分析 動線解析 週次チェック 月次チェック （広範囲）	権限管理 過去比較分析 流入分析 SEO分析 動線解析 週次チェック 月次チェック （広範囲）

- ※インデックスURL数：連携するサーチコンソールプロパティで検出されているURL数に応じてご利用料金が異なります。ご登録サイトのインデックスURL数はDashboard版のログインページで確認いただけます。

dashboardプラン (無料)

すべて税別表記



5つのレポートでSEOパフォーマンス分析ができる無料プランです。サイトオーナー/マネージャーの評価や、チームでのデータ共有に最適です。

プラン名	dashboard
価格	無料
ダッシュボード	○
タイルビュー	×
複数ホスト統合	×
ユーザー数	10名
インデックスURL数	上限なし
登録URL・タイル数	10個
検索ボリューム表示	×
対応業務 対応機能	週次チェック 月次チェック



✓ Search Console連携



✓ Google Analytics GA4連携

starterプラン

すべて税別表記

The screenshot displays the ANATOMY SEO analysis tool interface. It includes a website overview on the left with a bicycle image, a central keyword ranking table, and a search engine results page (SERP) at the bottom. The keyword table shows various terms like 'ロードバイク レンタル' and their performance metrics. The SERP shows search results for 'ロードバイク レンタル' with various website URLs and snippets.

順位	クリック (SEOワード)	表示 (SEOワード)	CTR	Vol.	
+ G	ロードバイク レンタル	12	272	4.4%	490
+ G	多摩川 レンタサイクル	11	30	36.7%	28
+ G	rideaway	6	67	9.0%	194
+ G	レンタル ロードバイク	5	30	16.7%	77
+ G	ロードバイク レンタル 東京	4	73	5.5%	84
+ G	ライドアウェイ	3	91	3.3%	128
+ G	スポーツバイク レンタル	3	10	30.0%	16
+ G	クロスバイク レンタル	2	70	2.9%	128
+ G	レンタサイクル ロードバイク	2	28	7.1%	54
+ G	ロードバイクレンタル 東京	2	15	13.3%	84

Dashboardプランにページ別のキーワード・タグ・サイト構造・ユーザー動線を分析するタイルビューが加わります。具体的な改善施策の考案に必要なデータが揃います。

プラン名	starter
価格	月額¥3,000~
ダッシュボード	○
タイルビュー	○
複数ホスト統合	5個まで
ユーザー数	10名
インデックスURL数	~3,000URL
登録URL(タイル数)	80~240URL
対応業務 対応機能	Dashboardの全機能+ 週次チェック 月次チェック (広範囲)

ご利用料金 ...ご登録サイトの料金はプランページで試算いただけます

年間契約			月次契約		
インデックスURL数	タイル数	料金	インデックスURL数	タイル数	料金
S (~300URL)	80	¥30,000	S (~300)	80	¥3,000
M (~1,000URL)	160	¥60,000	M (~1,000)	160	¥6,000
L (~3,000URL)	240	¥90,000	L (~3,000)	240	¥9,000

※銀行振込またはクレジットカード決済

※クレジットカード決済のみ

expertプラン

すべて税別表記

種別	2023/10/1(日)-検索キーワード(300/...)	順位	差	クリック	差	表示	差	CTR	差	Vol.	
●	ロードバ...	+ G	4.5	-0.9	82	+2	806	-310	10.2%	+3.0%	2,600
●	ロードバ...	+ G	3.5	+0.5	38	+8	246	+10	15.4%	+2.7%	520
●	rideaway	+ G	47.3	+1.4	23	+1	153	-69	15.0%	+5.1%	240
●	ライドア...	+ G	1.0	±0.0	21	-2	57	-16	36.8%	+5.3%	70
●	多摩川...	+ G	1.3	-0.0	19	+5	81	+18	23.5%	+1.2%	80
●	クロスバ...	+ G	4.9	-0.9	13	-4	216	-52	6.0%	-0.3%	590
●	多摩川...	+ G	1.6	+0.1	13	+10	36	+22	36.1%	+14.7%	30
●	東京 ロ...	+ G	3.2	+0.1	11	-5	65	-35	16.9%	+0.9%	520
●	クロスバ...	+ G	4.3	-3.4	10	+6	87	+15	11.5%	+5.9%	140
●	ロードバ...	+ G	2.9	-0.7	9	+2	39	+1	23.1%	+4.7%	60

詳細なテクニカルSEOデータと15か月間の長期推移のデータが加わります。豊富なSEOデータを呼び出し、コンサルタントレベルのSEO分析を実現します。

プラン名	expert
価格	月額¥12,000~
ダッシュボード	○
タイトルビュー	◎ (高機能)
複数ホスト統合	5個まで
ユーザー数	10名
インデックスURL数	~3,000URL
登録URL(タイトル数)	80~240URL
対応業務 対応機能	Starterの全機能+ 過去比較分析 流入分析 SEO分析 動線解析

プラン別 タイトルビュー機能比較

機能名	starter	expert
検索キーワード一覧	最新週,月	最新週,月 + 過去週,月、期間比較
キーワード別グラフ	1キーワード	1~4ワード
CTR分布	×	○
SERP分析	TOP10	TOP20, 比較
SEOタグ	最新	最新+過去
導線一覧	GA4遷移数	GA4遷移数、aタグ
外部流入	チャンネル別	チャンネル/参照元・メディア/ キャンペーン別
外部遷移	×	ホスト
外部流入 ×ランディング先URL	チャンネル別	チャンネル/参照元・メディア/ キャンペーン別
週次推移グラフ	5週	10週
月次推移グラフ	6か月	13か月
改善ノート	テキスト・KPI	テキスト・KPI

ご利用料金 ...ご登録サイトの料金はプランページで試算いただけます

年間契約 (1年間)			月次契約 (1か月)		
インデックスURL数	タイトル数	料金	インデックスURL数	タイトル数	料金
S (~300URL)	80	¥120,000	S (~300)	80	¥12,000
M (~1,000URL)	160	¥240,000	M (~1,000)	160	¥24,000
L (~3,000URL)	240	¥360,000	L (~3,000)	240	¥36,000

※銀行振込またはクレジットカード決済

※クレジットカード決済のみ

enterpriseプラン

すべて税別表記

大型サイトや複数サイトでのご利用に必要な機能構成、技術サポートにてご提案致します。

- ユーザー・権限管理機能
- 複数ビューの提供
- 管理者トレーニング
- マニュアル作成
- GA4・SEO研修プログラムの作成
- GA4設定の確認・修正 等 ご要望ベースでご提案を作成します。

グループ名	アクセス権限	許可	制限	拒否	
管理者	タイトルビュー	✓			変更
	改善ノート	✓			
	レポートダウンロード	✓			
	ページ品質・GA設定	✓			
	更新完了メール	✓			
	ユーザー管理	✓			
	アナトミー設定	✓			
一般ユーザー	タイトルビュー	✓			変更
	改善ノート	✓			
	レポートダウンロード	✓			
	ページ品質・GA設定	✓			
	更新完了メール	✓			
	ユーザー管理		✓		
	アナトミー設定			✓	
ゲスト	タイトルビュー	✓			変更
	改善ノート		✓		
	レポートダウンロード			✓	
	ページ品質・GA設定			✓	
	更新完了メール			✓	

◀ 権限グループ設定（開発中）

提供例

- インデックスURL数が3,000を超える大型サイトへ導入したい
- エンタープライズ所有の数十サイトをメリハリをつけて計測・分析したい
- スタッフのスキルレベルにばらつきのある部門にGA4・SEOデータを提供したい
- GA4活用・SEOのトレーニングプログラムを提供したい

プラン名	enterprise
価格	ask
ダッシュボード	○
タイトルビュー	expertと同様
登録サイト数	ご提案
ユーザー数	ご提案
インデックスURL数	なし
登録URL(タイトル数)	個別設定
対応業務 対応機能	権限管理 過去比較分析 流入分析 SEO分析 動線解析 週次チェック 月次チェック (広範囲)

よくあるご質問・問合せ

連携したアクセスデータの取扱はどうなっていますか？

第三者にアクセスデータを特定出来る状態で登録者の許可なく公開することはありませんのでご安心ください。但し、個人および具体的なプロジェクト等を識別または特定できない状態で、統計的なデータとして公開する場合がございます。有料プランの場合は別途NDAの締結等も可能です。

Starter以上のプランは試用はできますか？

Dashboardプランへご登録の上、お問合せください。

インデックスURLはどのように調べられますか？

対象サイトをDashboardプランへご登録ください。ダッシュボード内のプランページでご登録サイトのインデックスURL数とそれに応じたプラン・料金を確認できます。

アナトミーの導入はどんな効果を生みますか？

アナトミーはGA4・SEOデータを用いていながら、高度なスキルを必要としません。常に画面デザインとHTMLデータ、アクセスデータが見えるため、Webサイトに関わる人なら直ぐにサイトの状況を理解できるツールです。アナトミーは「分析業務＝数値レポート」から本当にアクセスデータと画面デザインを確認しながら改善策を生み出す分析業務のお手伝いをします。

マニュアル・レクチャーはありますか？

オンラインマニュアルをご確認ください。SEO・GA4のスキルアップには、無料のオンラインセミナーおよびSEO研修 ([ご紹介](#)) を提供しています。

お問い合わせ：アナトミーサポートチーム
support@siteanatomy.com

株式会社シンメトリックについて

SYMMETRIC

会社名:株式会社シンメトリック Symmetric Co., Ltd.
 設立年月日:2001年12月20日
 代表取締役:坂田 和敏
 資本金:1000万円
 従業員数:14名(2021年12月時点)
 住所:〒151-0063
 東京都渋谷区富ヶ谷2-43-15 山崎ビル6F
 Tel: 03-5454-9687
 コーポレートサイト:<https://www.symmetric.co.jp>
 事業内容:アクセス解析・SEO・システム構築



分析ツール



コンサルティング



SEO研修



モバイル最適化



パフォーマンス改善



Web開発

主要お取引先一覧

アクサ損害保険株式会社
 味の素株式会社
 アデコ株式会社
 株式会社イーウェル

エヌ・ティ・ティ・コミュニケー
 ションズ株式会社
 SBI損害保険株式会社
 スカパーJSAT株式会社

スタンレー電気株式会社
 セゾン自動車火災保険株式会社
 田中貴金属工業株式会社
 株式会社ディスコ

株式会社 DINOS CORPORATION
 日本中央競馬会
 株式会社三越伊勢丹ホールディングス
 (あいうえお順)